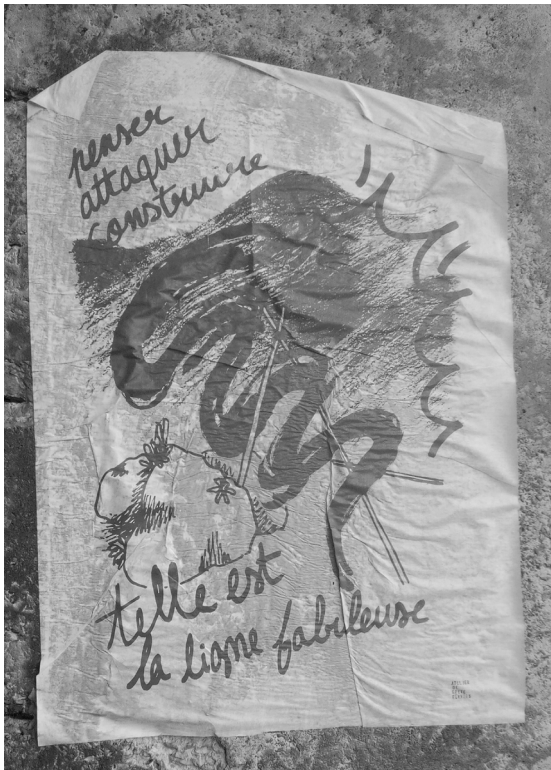


# TUTO

## WHEATPASTE

(colle à papier)



## Matériel :

- Une casserole
- Un fouet
- 1 dose de farine
- 2 doses d'eau
- Un pinceau large
- Un seau
- Les affiches de votre choix
- Des gants en latex

## Instructions :

- Dans une casserole, et selon la quantité de colle souhaitée, mélangez une dose de farine à deux doses d'eau, puis mélangez au fouet afin d'éviter les grumeaux.
- Portez le mélange à ébullition puis laissez-le chauffer à feu doux une demi-heure en n'oubliant pas de venir mélanger régulièrement. L'objectif est d'obtenir une sorte de «béchamel» pas trop épaisse.
- Laissez refroidir environ 15 minutes et versez la colle dans votre seau.
- Saisissez votre pinceau, emportez le seau et vos affiches, vous êtes prêts pour une virée de collage nocturne ! Gardez cependant à l'esprit que le collage d'affiches peut-être illégal selon l'endroit. Il est conseillé d'opérer de nuit, en évitant d'être vu, notamment par la police.
- Lorsque vous repérez une surface visible et non poreuse (verre, métal...), utilisez le pinceau pour la badigeonner d'une bonne dose de colle puis appliquez votre affiche. N'oubliez pas de repasser un coup de colle par-dessus, et notamment sur les bords, afin de la fixer définitivement.